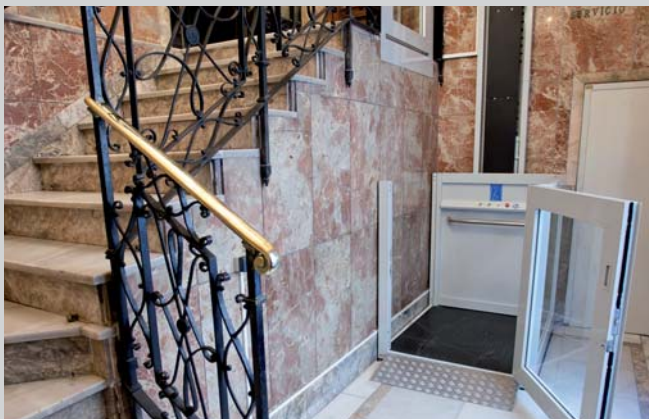




# Elevador de corto recorrido

## VECTIO





## Válida sin barreras:

### Soluciones en accesibilidad que mejoran la calidad de vida

Nuestra misión es la de asesorar y ofrecer el servicio y el producto salvaescaleras adecuados a las necesidades de cada usuario, consiguiendo así mejorar su calidad de vida y dotándole de una mayor autonomía en su entorno.

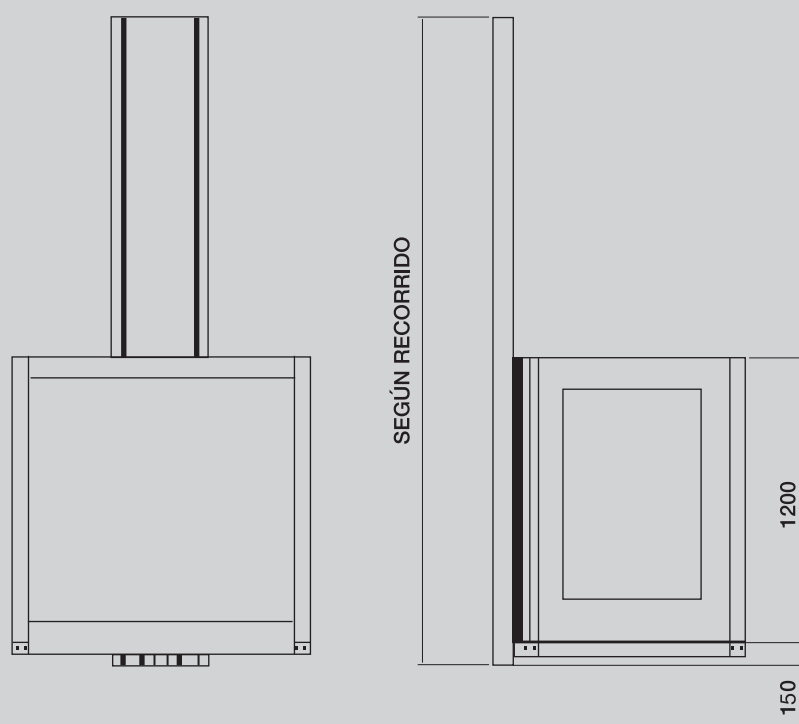
**“Hacemos tu vida más fácil y segura”**

#### Elevador vertical de corto recorrido VECTIO

El minielevador **VECTIO** es la solución ideal para salvar desniveles verticales hasta 3000mm de recorrido. Este minielevador es liviano, con poco impacto visual, de rápida instalación y muy silencioso.

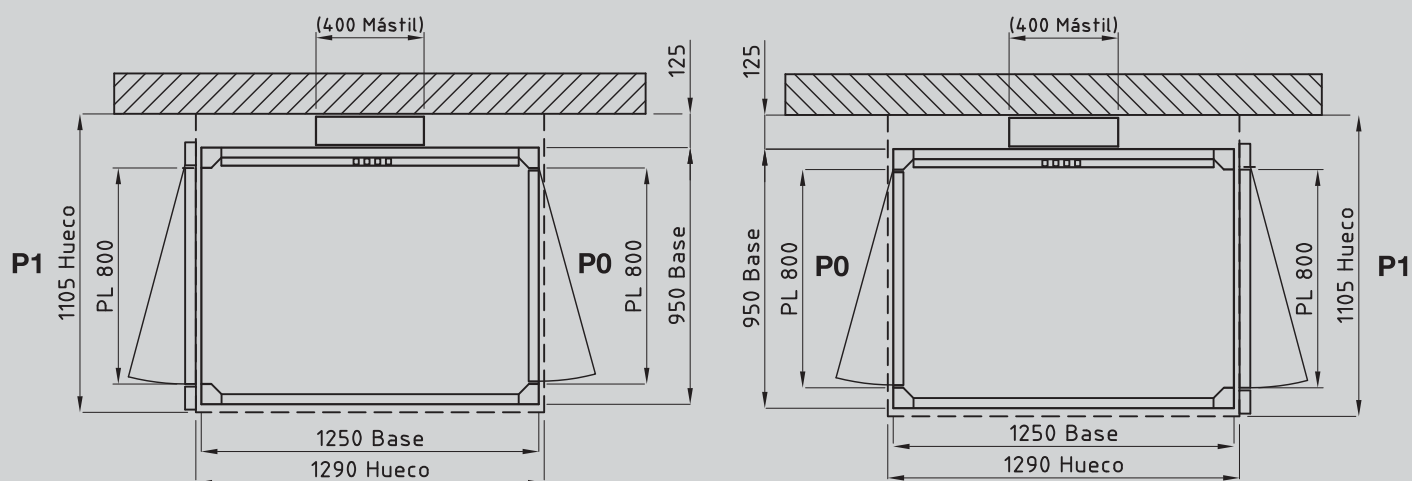


## Medidas del elevador vertical de corto recorrido VECTIO



Guías y huidas		
Recorrido	Long. guías	Huída mín.
500	2275	1635
750	2275	1385
1000	2755	1615
1250	2755	1365
1500	2990	1350
1750	3340	1450
2000	3715	1575
2250	4090	1700
2500	4465	1825
2750	4840	1950
3000	5225	2085

## Embarques

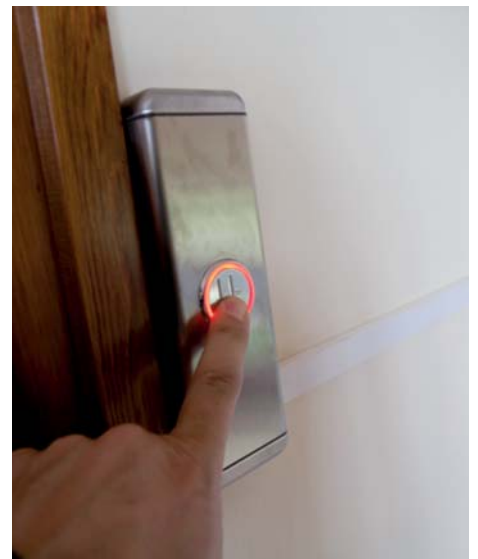


## Características técnicas

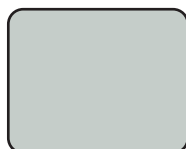
- Capacidad de carga: 300kg.
- Velocidad de elevación: 0,10m/s.
- Recorrido máximo 3000mm.
- Distintas medidas disponibles.
- Motores: trifásico 1CV (750W) y monofásico 1,5CV (1125W).
- Guías cerradas fabricadas en chapa.
- Maniobra pre montada a 24V de pulsación a presión constante.
- Renivelación automática.
- Rescatador de emergencia en bajada, por corte de suministro eléctrico.
- Foso 150mm.
- Dispositivo antiplastamiento bajo la base.

## Características generales

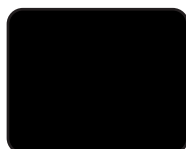
- Sistema de impulsión mediante un cilindro hidráulico simple efecto o telescópico sincronizado. Ambos de empuje directo y a una presión nominal de 50bar.
- Central hidráulica con electroválvula de arranque y parada progresiva.
- Pulsador manual de descenso de emergencia.
- Consola en cabina con botonera provista de llavín, pulsador de stop tipo seta, indicador luminoso verde de puesta en servicio, y pulsador de subida y bajada.
- Plataforma provista de barandilla, en chapa y cristal, de 1200mm de altura.
- Pasamanos en acero inoxidable.
- Piso antideslizante de goma negra tipo “botones”.
- Armario de chapa para grupo hidráulico y cuadro eléctrico.



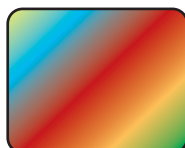
## Acabados



RAL 7035



RAL 9005



**CUALQUIER OTRO COLOR A ESCOGER DE LA GAMA RAL (CON SOBRECOSTE)**

Los colores y acabados reproducidos en este catálogo son orientativos y pueden variar levemente de los reales.

## Opcionales

- Rampa de acceso.
- Acabado en inox.
- Mando a distancia.
- Asiento plegable en el interior de la plataforma.
- Suelo acabado en chapa aluminio damero.
- Preparación para intemperie.



# Soluciones en accesibilidad *Válida sin barreras*

Nuestra gama de productos incluye **sillas salvaescaleras** (para tramos curvos y rectos), **plataformas salvaescaleras** (para escaleras curvas y rectas), **elevadores verticales** (corto y largo recorrido) y **subescaleras móviles-portátiles**, entre otras soluciones.

## Sillas salvaescaleras

*Válida sin barreras* ofrece multitud de opciones personalizables y adaptables a cualquier espacio con los sistemas de seguridad más avanzados.

Las sillas permiten una máxima autonomía, son confortables, ágiles, con diseños innovadores, capaces de adaptarse a todos los estilos y espacios. Son plegables y ocupan poco espacio.



## Plataformas salvaescaleras

*Válida sin barreras* dispone de diferentes modelos de plataformas para superar cualquier tramo de escalera. Se pueden instalar tanto en interiores como en exteriores.

Son idóneas para el acceso en silla de ruedas o para ayudar a personas con movilidad reducida.

Las plataformas son además plegables por lo que ocupan poco espacio, y se suministran equipadas con los más avanzados sistemas de seguridad.



## Elevadores verticales

*Válida sin barreras* ayuda a superar los desniveles verticales.

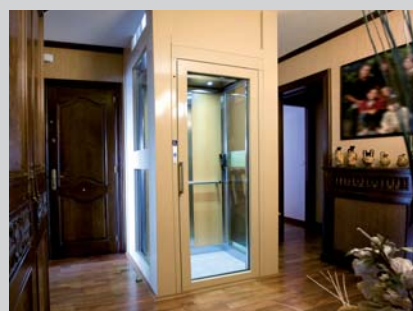
Para ello, los elevadores de **corto recorrido** -también llamados *mini elevadores*-, son idóneos para solucionar esta problemática de accesibilidad.

Se adaptan a cualquier necesidad arquitectónica y ofrecen una rápida instalación, limpia y sin obras.

Presentan acabados de primera calidad y pueden utilizarse tanto en ambientes interiores como en exteriores.

Los elevadores de **largo recorrido** son una de las mejores soluciones verticales para el transporte de mercancías y movilidad de personas, en cualquier ámbito, edificación pública o privada.

Los elevadores son totalmente adaptables a cualquier espacio, estilo y decoración, ya que presentan diferentes versiones -*interior* y *exterior*-, variedad de acabados y múltiples accesorios.



## Otras soluciones

Dentro de la gama de soluciones que ofrece *Válida sin barreras*, se encuentran también los **sistemas móviles** que son de gran ayuda a la hora de subir y bajar escaleras.

Estos sistemas de transporte de personas no requieren un gran esfuerzo físico del acompañante. Además son desmontables, característica que facilita su almacenamiento y portabilidad.

Dentro de este apartado de productos *Válida sin barreras* dispone además de los **elevadores hidráulicos** para piscinas y de las **escaleras elevadoras**.

